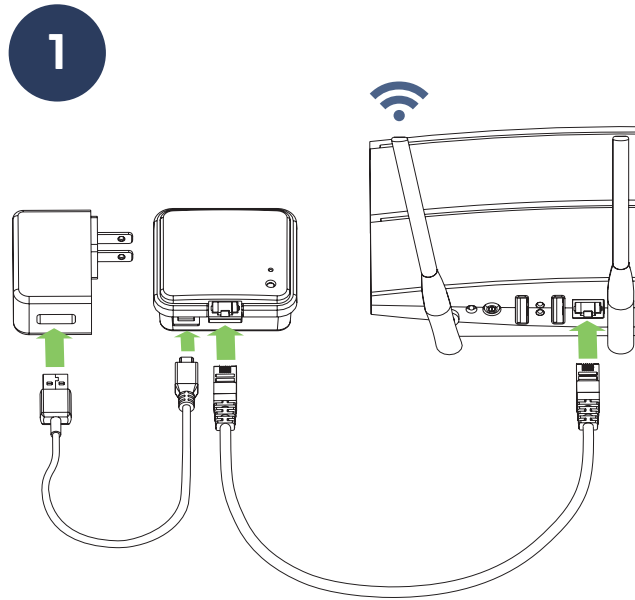
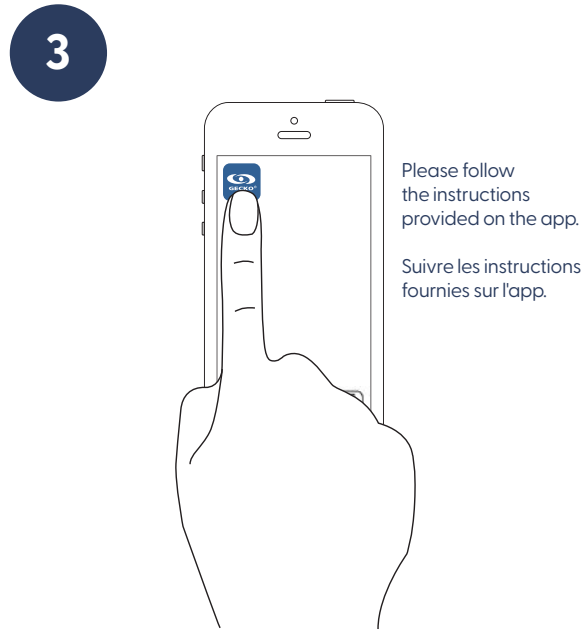


Quick Start Guide  
Guide de démarrage rapide

# in.touch 3 & 3+ Home / Maison



Scan to download the app  
Scanner pour télécharger l'application



## Troubleshooting - Dépannage

---

### Blinking LED

Modules may be...

#### Out of range

Simply connect in.touch 3-Home outside, near the spa (using an extension cord for power). A router connection is not required for this test. If the modules stop blinking, the only solution is to move them closer together.

### DEL clignotant

Les modules peuvent être...

#### Hors de portée

Simplement brancher le in.touch 3- Maison à l'extérieur, près du spa (à l'aide d'une rallonge électrique). La connexion au routeur n'est pas nécessaire pour ce test. Si le module arrête de clignoter, rapprocher les deux modules est la seule solution.

### Blinking LED

Modules may be...

#### Unpaired

If the steps above did not resolve the issue, proceed to pairing according to instructions in the Pairing section of the in.touch 3 & 3+ Techbook.

For more information, contact your sales representative

### DEL clignotant

Les modules peuvent être...

#### Dépariés

Si les étapes ci-dessus n'ont pas résolu le problème, procéder à l'appariement selon la section Appariement du Techbook in.touch 3 & 3+.

Pour de plus amples informations, contacter votre représentant commercial

### Green color

Port 10022 may be closed on your router. If port 10022 is open, some other configuration may be blocking access to Internet.

Server may be temporarily « off-line » for servicing/maintenance. Try again later.

### Couleur verte

Le port 10022 de votre routeur peut être fermé. Si le port 10022 est ouvert, une autre configuration peut bloquer l'accès à Internet.

Le serveur pourrait être temporairement « hors ligne » pour de la maintenance. Réessayer plus tard.

For additional troubleshooting assistance or product information, contact your sales representative.

Pour de plus amples informations sur le produit ou sur le dépannage, contacter votre représentant commercial.



450 des Canetons, Quebec City, QC Canada G2E 5W6  
+1 800.78.GECKO, info@geckoal.com  
www.geckoalliance.com